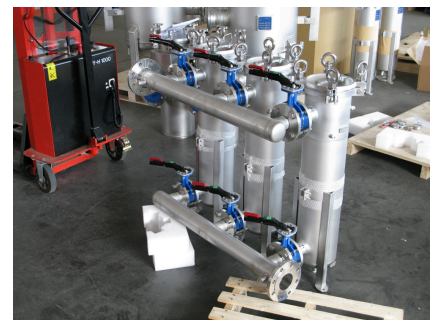


Warmte Koude Opslagssystemen

BÈTA
industrie



FILTRATIE VAN SPUIWATER MET HET BÈTA WKO FILTER

Minimale drukval

High flow met capaciteit van 500m³/pu

Geen spuiwater verlies, 100% hergebruik

BETA industrie is marktleider &
designer van de standaard voor WKO filtratie



Compact
design



Geschikt voor
zout water



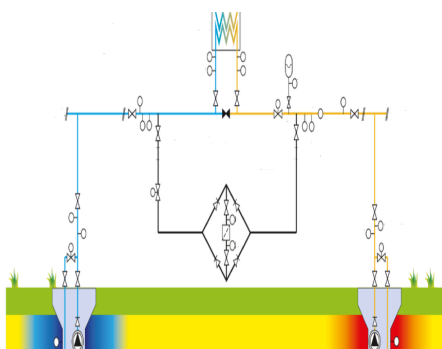
Duurzame
oplossing

BÈTA industrie

+31 79 341 5518

info@beta-industrie.nl

Warmte Koude Opslagsystemen



WKO & FILTRATIE

WKO-systemen slaan warm en koud water op in de grond voor het verwarmen en koelen van gebouwen, en zijn de standaard voor grotere nieuwbouwprojecten. In de winter wordt met bodemwater verwarmd en koude water opgeslagen. In de zomer wordt het koude water gebruikt om te koelen en het warme water opgeslagen.

BÈTA Industrie levert het filtersysteem dat het water tijdens deze wisselingen filtert, wat bij maximale flow (tot aan 500m³pu) gebeurt. Het filter, ook wel "spuifilter" genoemd, zorgt ervoor dat het spuiwater kan worden hergebruikt.

Het BÈTA WKO filter beschermt de bronfilters en voorkomt vervuiling van andere apparatuur, waardoor een optimale werking en minimaal onderhoud kunnen worden gegarandeerd.

VOORDELEN BÈTA WKO FILTER

- **Minimale drukval:** De filters zijn ontworpen met een lage drukval zodat pompen met maximale flow kunnen opstarten.
- **Geen spuiwaterverlies:** Het filter voorkomt lozing van water in het riool, waardoor duurzaam WKO-gebruik mogelijk is, met een laag filterverbruik.
- **Geschikt voor zout en brak water:** De roestvaststalen 316 filters zijn geschikt voor gebruik in zowel zout als brak water.
- **Compact ontwerp:** De filters kunnen horizontaal of verticaal geplaatst worden voor optimale werking in kleine ruimtes en zijn eenvoudig te onderhouden.
- **Bewezen succesvol concept:** BÈTA Industrie heeft jarenlange ervaring en heeft honderden filters succesvol geïnstalleerd in bodemwater- en warmtesystemen.



Meer weten?

Neem contact op met een van onze filtratie specialisten